



SKOG-DATA AS

Mulighetene framover for transportørene

Svend Bøhler

7. Februar 2015

Utvikling i frakting av tømmer



Leverandørmerking



Klar for neste etappe i verdikjeden



Enklere med kran.....



Nå 60 tonn mot tidligere 6.....



Fotomåling overtar.....



Jernbanen har tatt over for.....



Lekter og båt har tatt over



Utvikling av løsninger for transportør

- -> 1999
- 1999
- 2003
- 2013
- 2014
- 2015
- Papir i post og på fax
- Utskrift på WEB
- Første PDA løsning
- TR-prod og ny PDA
- TR-tur for flis
- Mål om ny løsning

Nytt transportsystem 2013

- Altfor mange opplevde oppstarten som
- Skog-Data beklager dette nok en gang...
 - Ta med seg erfaringer og lære av sine feil
 - Ikke gjøre samme feil om igjen
- Utviklingen stopper ikke opp!



Hva er gjort siden oppstart.....

- Løsning TR-prod/PDA
 - 2013 Nødvendig PDA oppgradering til samme funksjonalitet
 - 2014 flere oppgraderinger som fører til at løsningene ble bedre
- Møter og Samarbeid
 - 2013 flere treffpunkter med høy temperatur
 - 2014 brukergruppe
 - Beslutte forbedringer i løsningene
 - Forprosjekt ny løsning
 - Utfordring finansiering

2015

Mål om å få satt i gang utvikling av neste generasjon løsninger for transportørene gjennom samarbeid.

Samarbeidet må omfatte utvikling, organisering, finansiering og betalingsmodeller.

Skog-Datas strategi 2014-2016

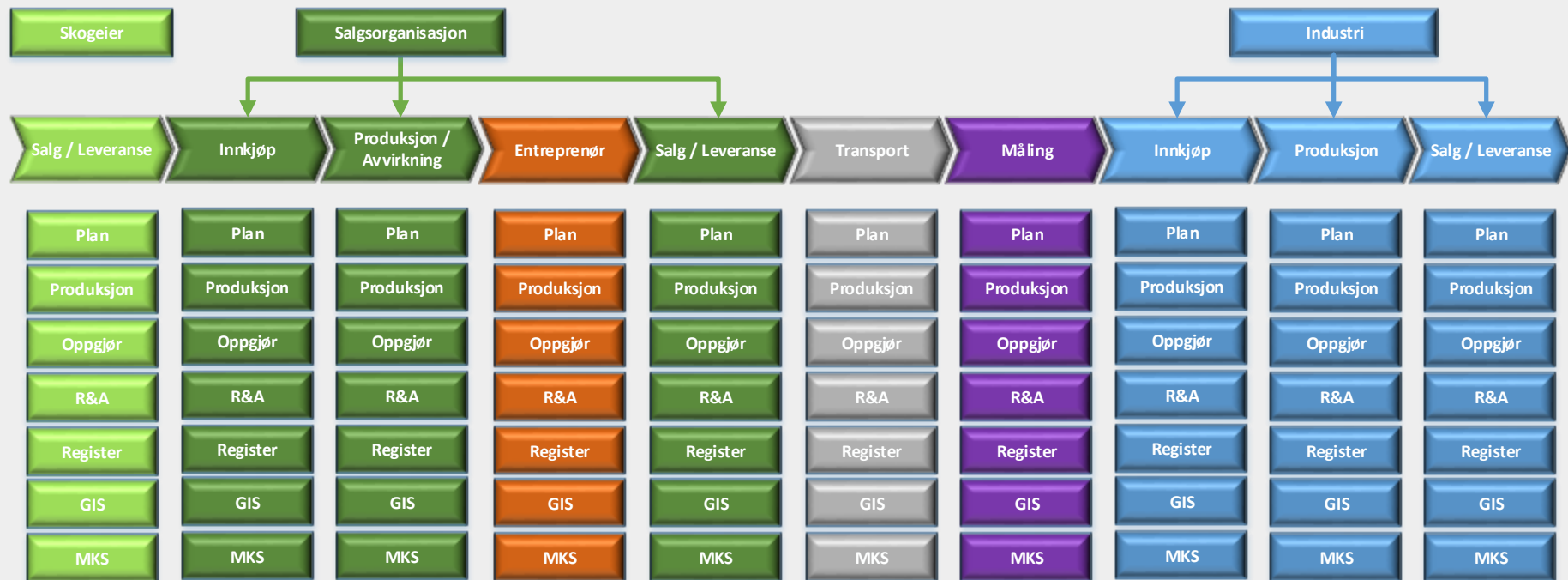
1. Fornye «kjernesystemene» innen 2016

- Omfatter alle løsninger i progress

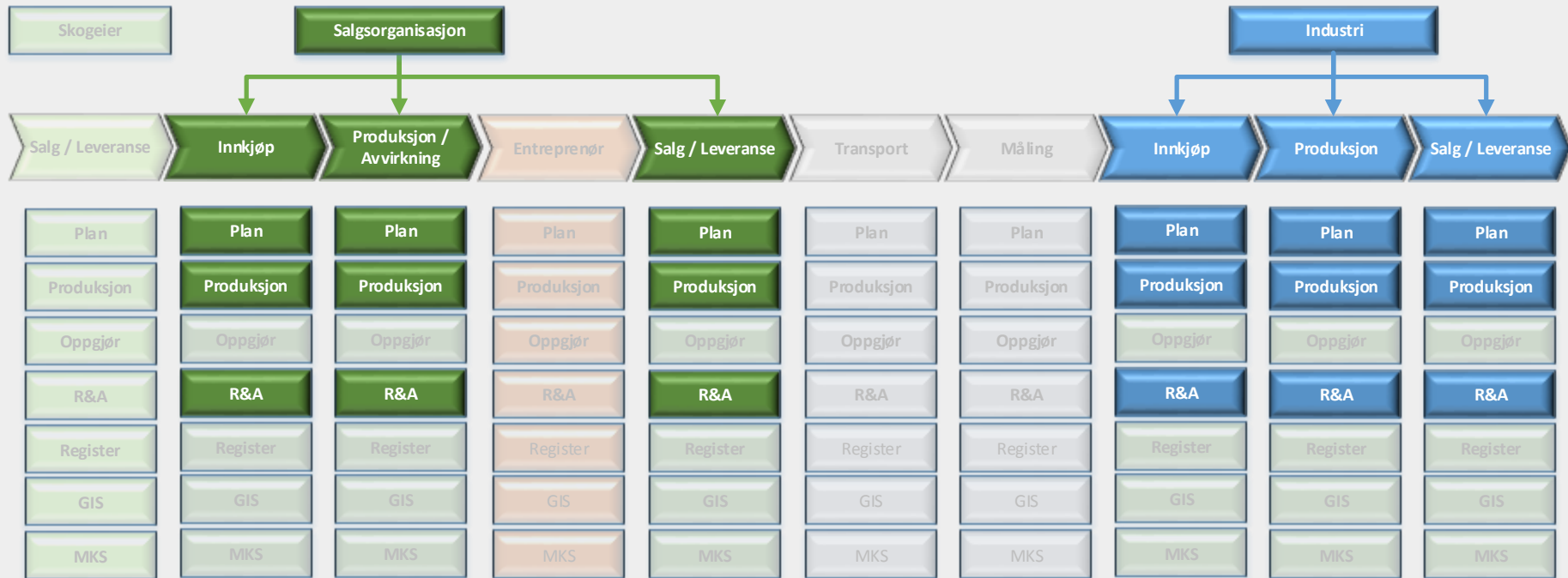
2. Innmåling og oppgjør først i 2018

- Krever at vi kommer i gang og ikke taper momentum

Etablere den digitale motorveg i verdikjeden fra skogen til industri



Virkeshandel i verdikjeden



Virkeshandel

- Total ramme på prosjektet rundt 35 mill kr
- Støtte på til sammen 5 mill kr
- 12 mnd og 3 mill kr for å komme fram til omforenes om krav og omfang til løsning
- 18 mnds utvikling og implementering «en og en»
- Kundene har etablert eget mottaksprosjekt
- Egen prosjektleder og ekstern kvalitetssikrer
- Finansiering
 - 2/3 selger og 1/3 kjøper
 - Pris beregnet på omsetning 2013 og 2014
 - Betaling over 24 mnd med 1/24 del pr måned fra og med mars 2015
- Risiko – ja
- Løsning = gjøre en god jobb....

Skog-Datas mål:

- Videreutvikle direkte kundeforhold til
 - Entreprenørene og Transportørene
- Utvikle gode løsninger til
 - Kritisk viktige aktører i verdikjeden
 - Som dekker hogst og kjøring
 - Mellom skogeier og industri
- Være delaktige
 - i en videre effektivisering og rasjonalisering av verdikjeden fra skogen til industrien
 - Gjennom samarbeid om videreutvikling av IT- støtte til arbeidsprosesser og vareflyt;

Transportørløsning i dag

- TR-prod
 - Fungerer bra på PC
 - Silverlight og Win 8.
 - Krever tilgang til nett
- PDA
 - Fungerer bra
 - Krever ikke nett
 - Utfordring å få tak i ny HW



Neste versjon for transportører

1. TR-prod «light» WEB

- For nettbrett
 - IOS/Ipad og android
 - Krever dekning

2. Hvis dette ikke blir en tilfredsstillende erstatningsløsning

- Utvikle en App som skal spille sammen med TR-prod WEB



Ny TR-Prod «light»WEB for transportør

- Omfang/avgrensing
 - spesifisert i samarbeid med Trekk
- Anslag på bruk av løsning
 - løsningen kan erstatte stor andel av dagens bruk med PDA
- Ordrebok
 - ruteberegnet fra TR-ADM
- Framdrift og pris
 - Testes i april/mai 2015
 - Tas i bruk i mai/juni 2015
 - Pris 2500 - 3000 kr/sjåfør



Forslag videre framdrift

- Transportørene

Q1-2015

- Opprett en arbeidsgruppe som går inn i ett samarbeidsforum med et konkret og definert mandat.

Q2-2015

- Operative til å:
 - Teste «TR-prod light»
 - Utforme fremtidige løsninger for bruk i bilene
 - TR-prod, Ny TR- APP, Sjåførmåling
 - Få på plass finansiering og betalingsmodeller

Q3/Q4-2015

- Beslutte oppstart av første utviklingsprosjekt

- Skog-Data –hvis ja, så Ja til å:

Q1-2015

- starte på «TR-prod Light» på egen regning og risiko

Q2-2015

- Konstituere samarbeidsforumet sammen med transportørene
- Teste og sette «TR-prod light» i produksjon

Q3/Q4-2015

- Etablere og starte første utviklingsprosjekt med samarbeidsforumet som styringsgruppe



SKOG-DATA AS

Takk for meg.....